

# Produire du lait, créer du sens

## Adaptations et résistances quotidiennes chez les producteurs de lait suisses romands

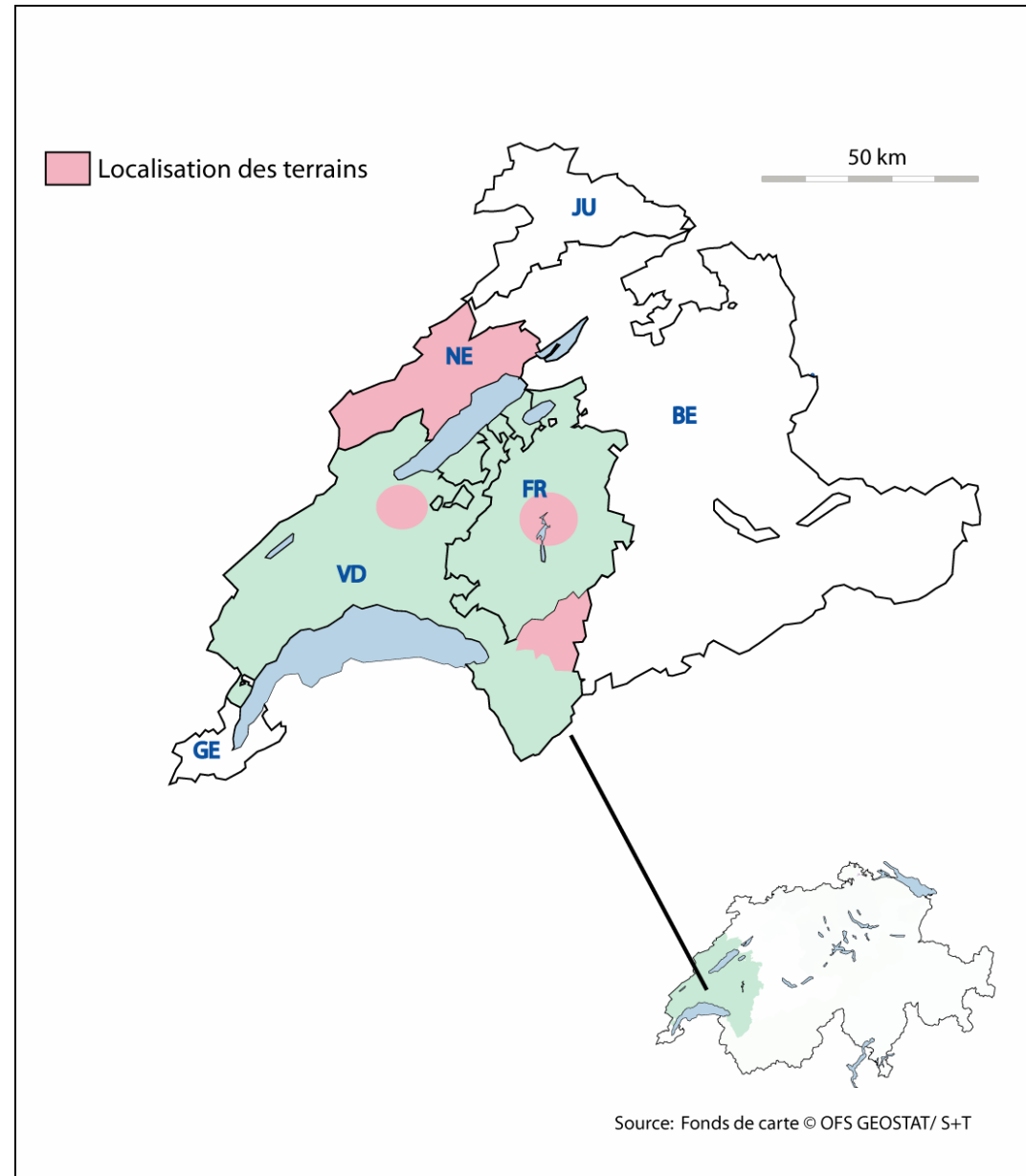
Thèse de doctorat en ethnologie

Jérémy Forney

Rencontre fédérations laitières  
11 juin 2010, Neuchâtel

# Méthodes

- 64 entretiens
- observation participante à la ferme
- participation à des événements particuliers
- analyse de documents



# Ethnographier la diversité

- Situation de départ (héritée)
- Productions annexes
- Activités accessoires
- Main-d'œuvre
- Rôle de l'épouse

→ une situation toujours particulière

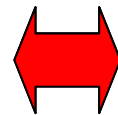
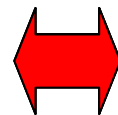
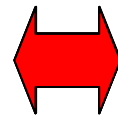
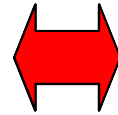
# À la croisée de deux modèles

- Productivisme et protectionnisme:
  - Spécialisation, professionnalisation, technicisation
  - Efficacité au centre: logique « industrielle »
  - Modèle simple et clair
- Multifonctionnalité et libéralisation:
  - Rentabilité au centre: logique « marchande »
  - Prestations contre aides directes: logique « civique »
  - Efficacité technique toujours nécessaire
  - Modèle complexe et parfois ambigu

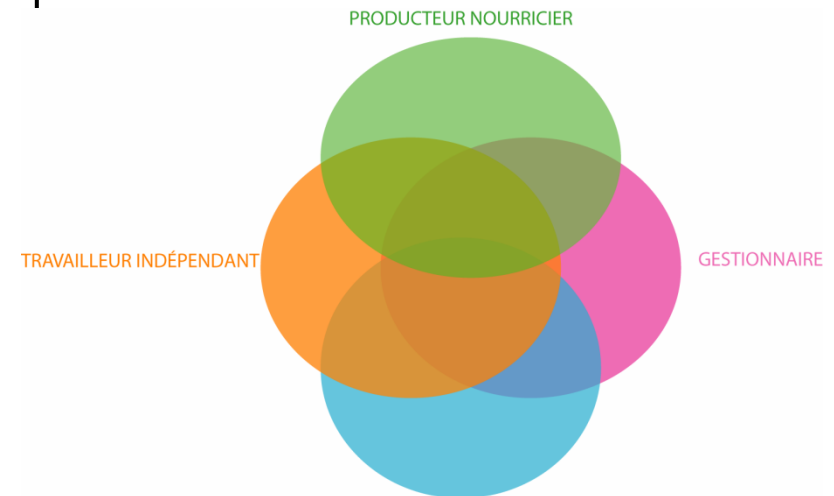
# Des représentations identitaires bousculées

## 4 figures:

- Producteur nourricier
- Successeur succédé
- Travailleur indépendant
- Gestionnaire



## Remises en cause: Multifonctionnalité



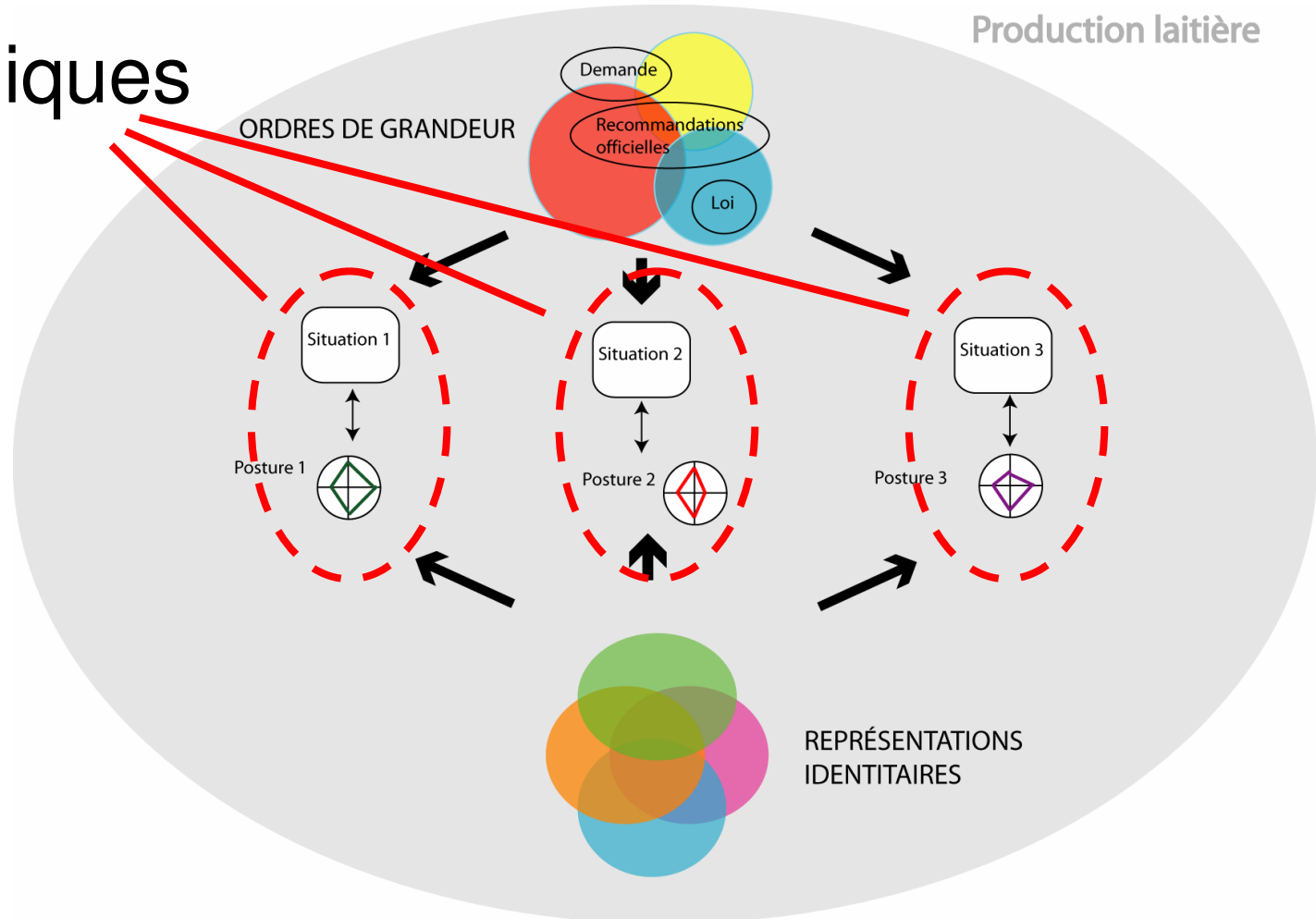
## Pression économique

# Adaptations et résistance quotidiennes

- **Economiques:**
  - Développer l'exploitation : agrandir, s'associer, investir...
  - Varier les revenus: agricoles ou non
  - Limiter les dépenses: serrer la ceinture, faire soi-même, échanges, étaler les dépenses
- **Symboliques:**
  - Jouer avec les normes
  - relectures

# Entre représentations et pratiques

## Modèles stratégiques



# 5 Modèles stratégiques

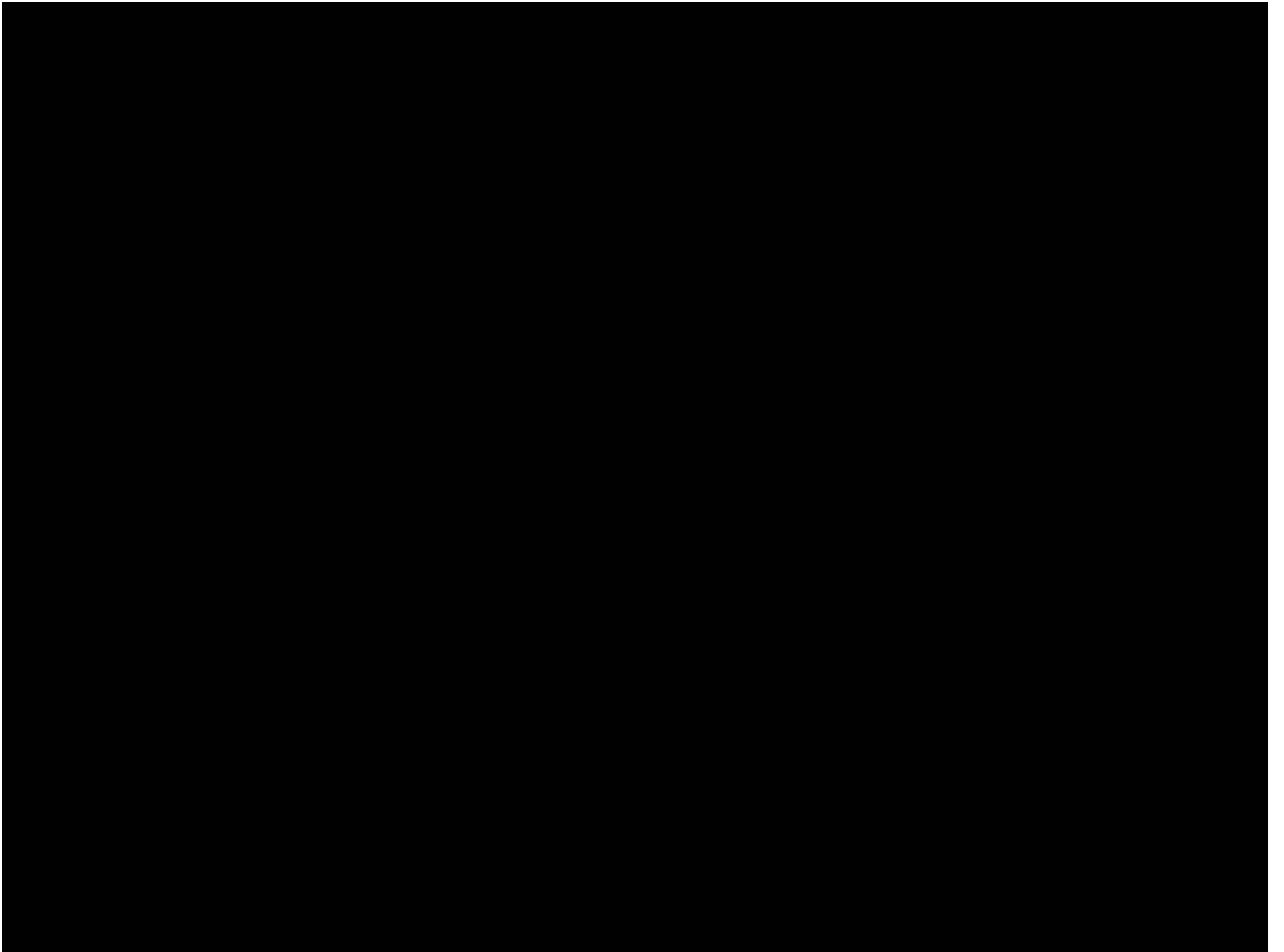
- Néo-productiviste
  - Performance technique, spécialisation, intégration.
- Entreprise rurale
  - Diversification, gestion de système.
- Préparation de la transmission
  - Etape de vie, entre famille et entreprise
- Désinvestissement
  - Décapitalisation, réduction du travail et des charges, pluriactivité
- Pragmatique:
  - Ce qui est possible dans une situation donnée

# Un métier rediscuté

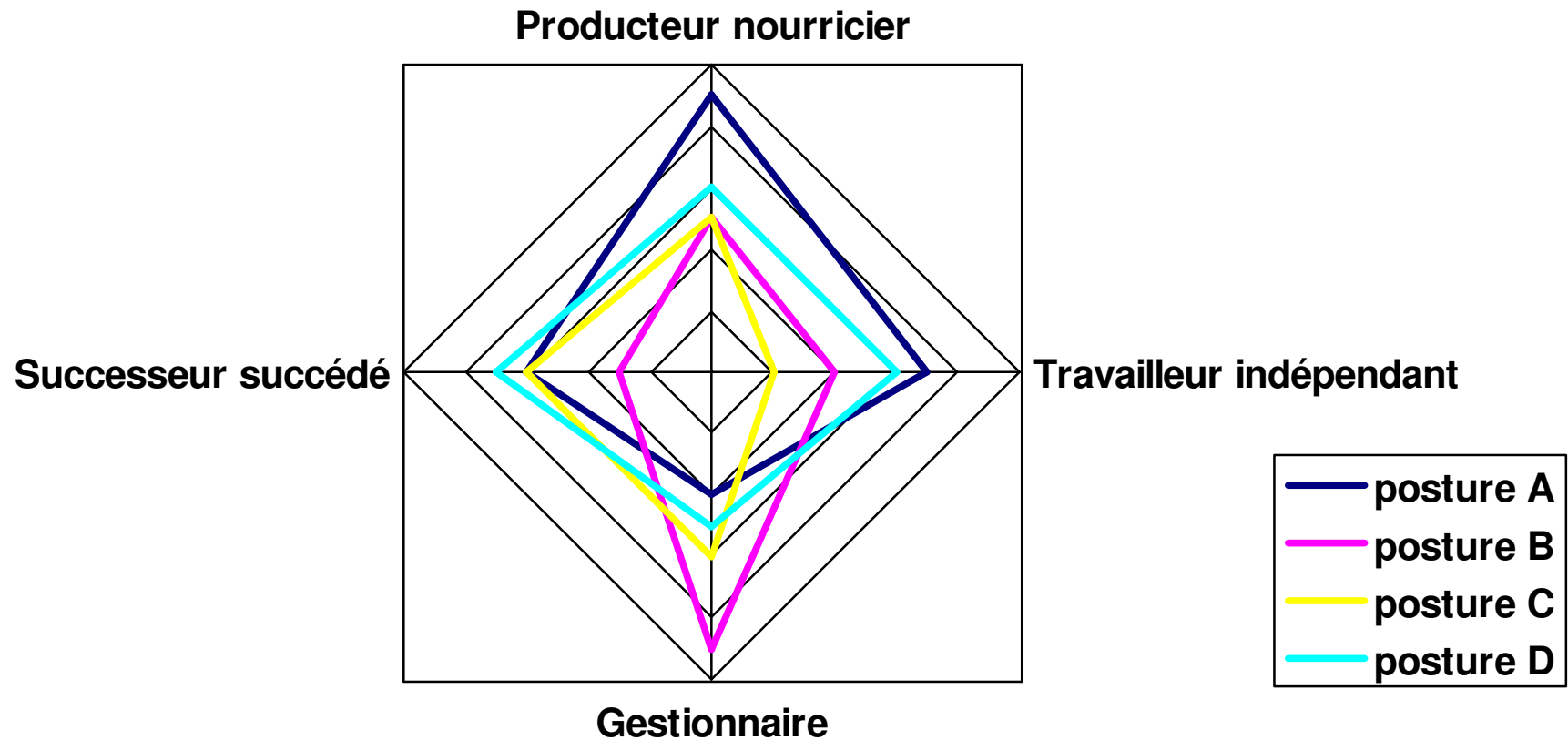
- Produire? → Quoi et comment?
- Transmettre? → A qui ?
- Travailler? → Combien?
- Rôle des femmes? → Moteur d'évolution?

→ Un cœur stable:

production et transmission



# Des figures aux postures



ORDRES DE GRANDEUR

grandeur industrielle

grandeur marchande

grandeur civique

Production laitière

REPRÉSENTATIONS IDENTITAIRES

DÉFINITION HÉGÉMONIQUE

PRODUCTEUR NOURRICIER

TRAVAILLEUR INDÉPENDANT

GESTIONNAIRE

SUCCESSION SUCCÉDÉ

