



Schweizerische Eidgenossenschaft  
Confédération suisse  
Confederazione Svizzera  
Confederaziun svizra

Eidgenössisches Volkswirtschaftsdepartement EVD  
Forschungsanstalt Agroscope Reckenholz-Tänikon ART

# Einfluss der Direktvermarktung auf das Einkommen

**Dierk Schmid**



SGA Tagung 26.03.2010

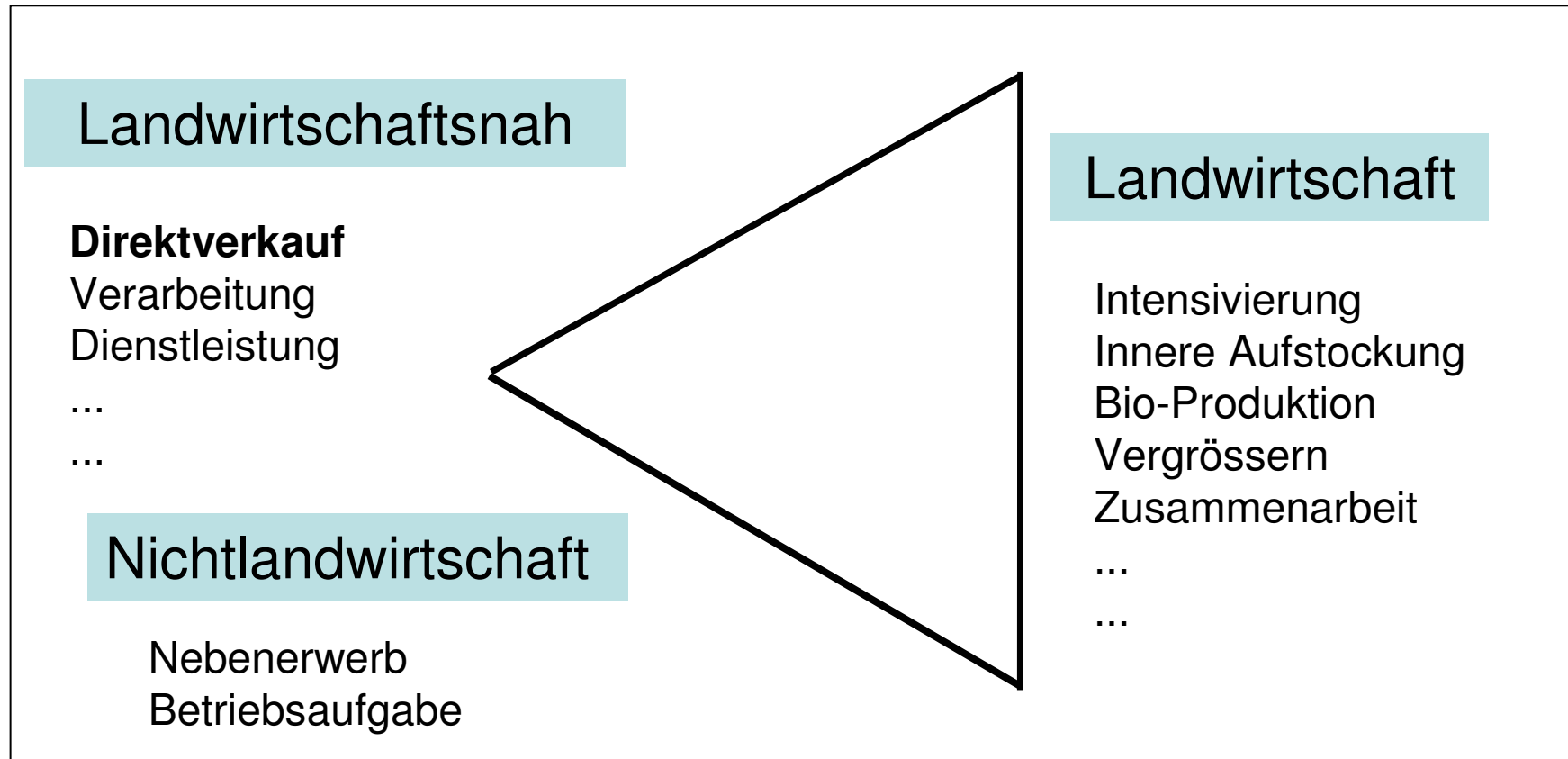
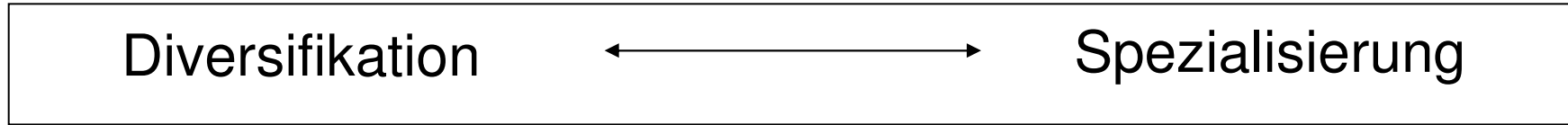


# Inhalt

- **Paralandwirtschaft/Direktverkauf**
  - Entwicklungspfade
  - Definition
- **Welche Betriebe machen Direktverkauf?**
- **Lohnt sich Direktverkauf?**
  - Fallstudien
  - Betriebe der Zentralen Auswertung



# Entwicklungspfade Landwirtschaft





# Definition „Paralandwirtschaft“

## Wegleitung der Zentrale Auswertung von Buchhaltungsdaten

1. Abgrenzung gegenüber der **landwirtschaftlichen Produktion** im engeren Sinne:

*Landwirtschaftliche Tätigkeiten, die nicht unmittelbar mit der landwirtschaftlichen Produktion oder ökologischen Leistungen zusammenhängen*

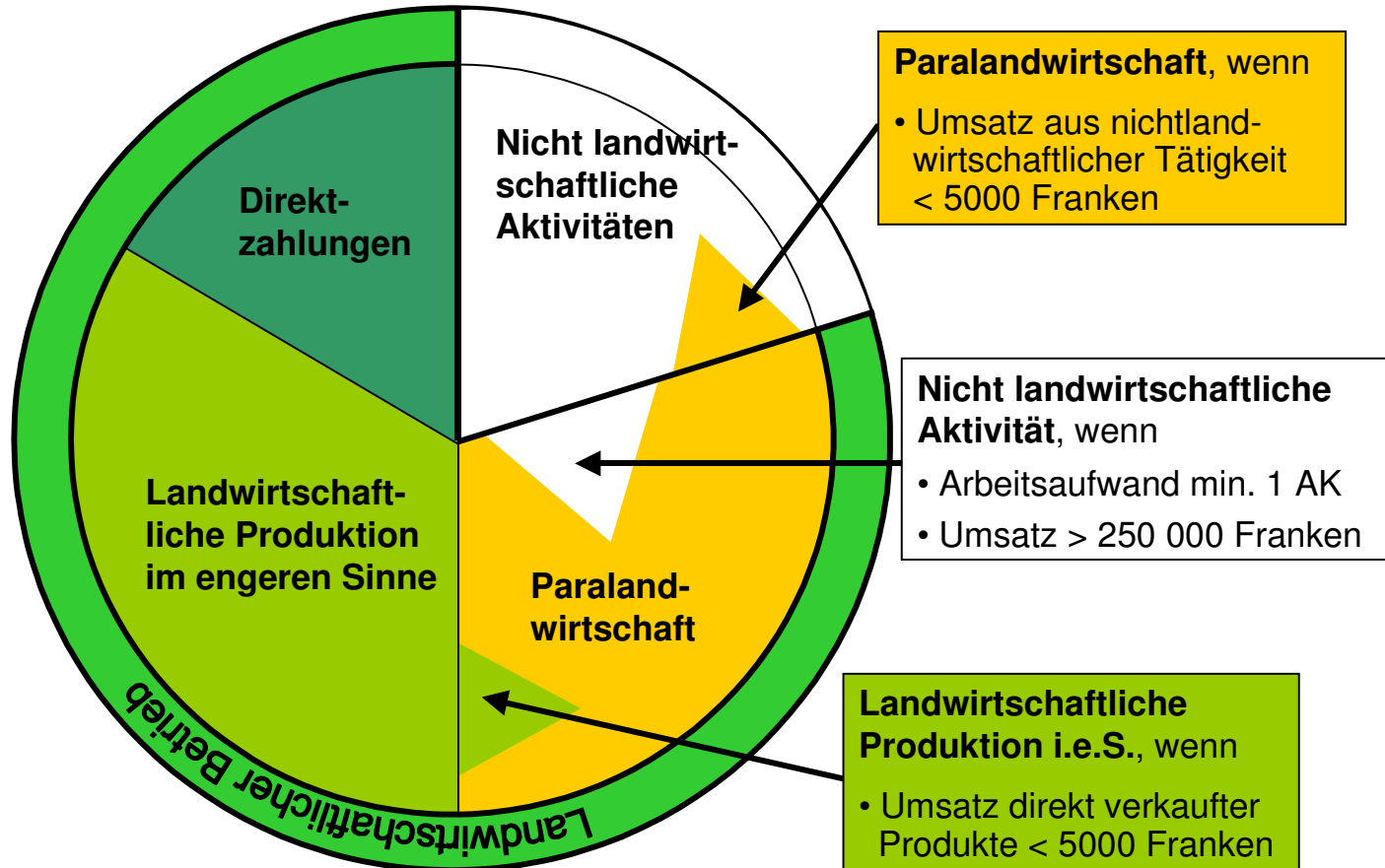
2. Abgrenzung gegenüber **nichtlandwirtschaftlichen Aktivitäten**:

*Tätigkeiten, die normalerweise vom Vorhandensein eines landw. Betriebs abhängen*

Quelle: Wegleitung der Zentralen Auswertung

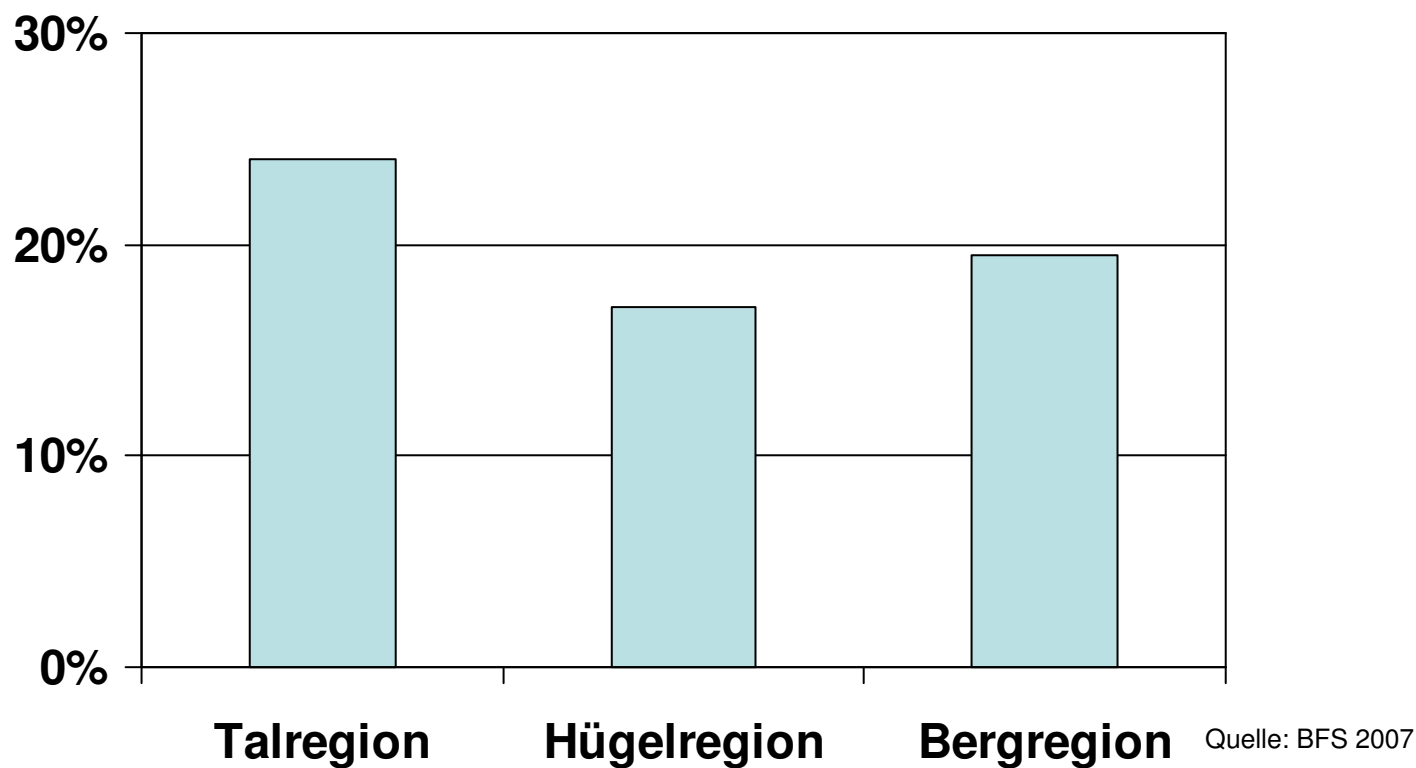


# Definition „Paralandwirtschaft“

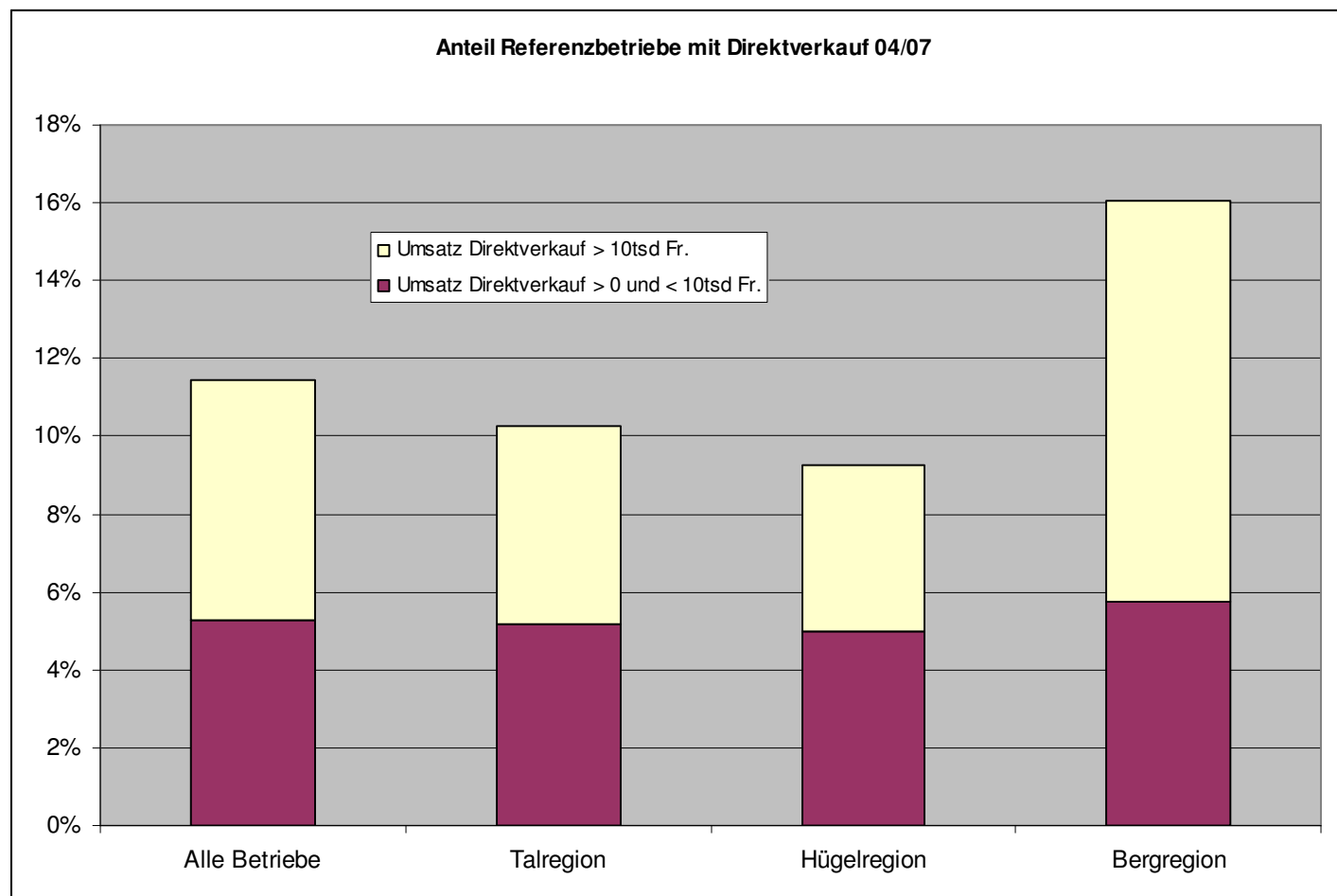


# Welche Betriebe machen Direktverkauf?

## Zusatzerhebung der Betriebszählung 2005 zu nicht- und ausserbetrieblichen Tätigkeiten

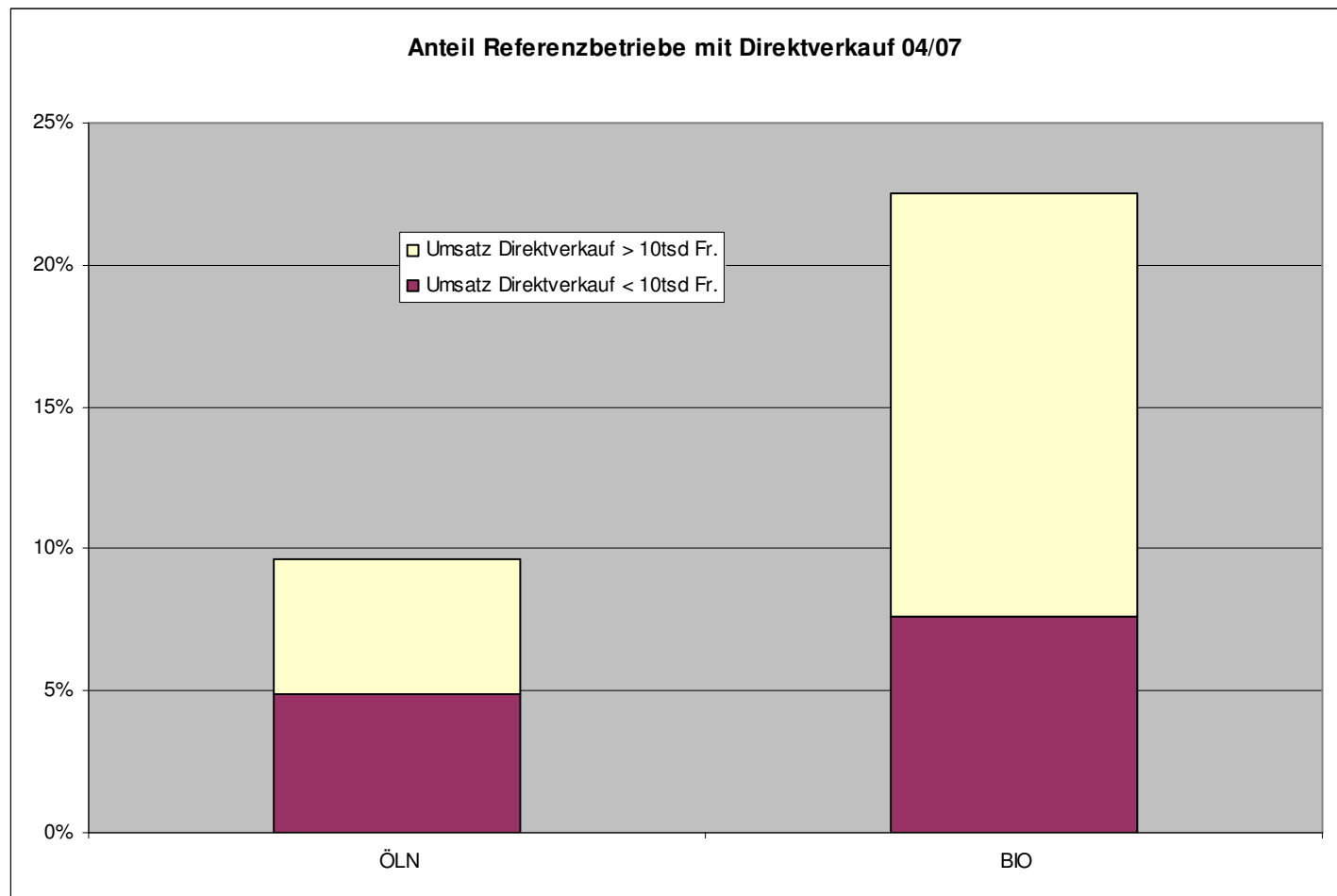


# Welche Betriebe machen Direktverkauf?



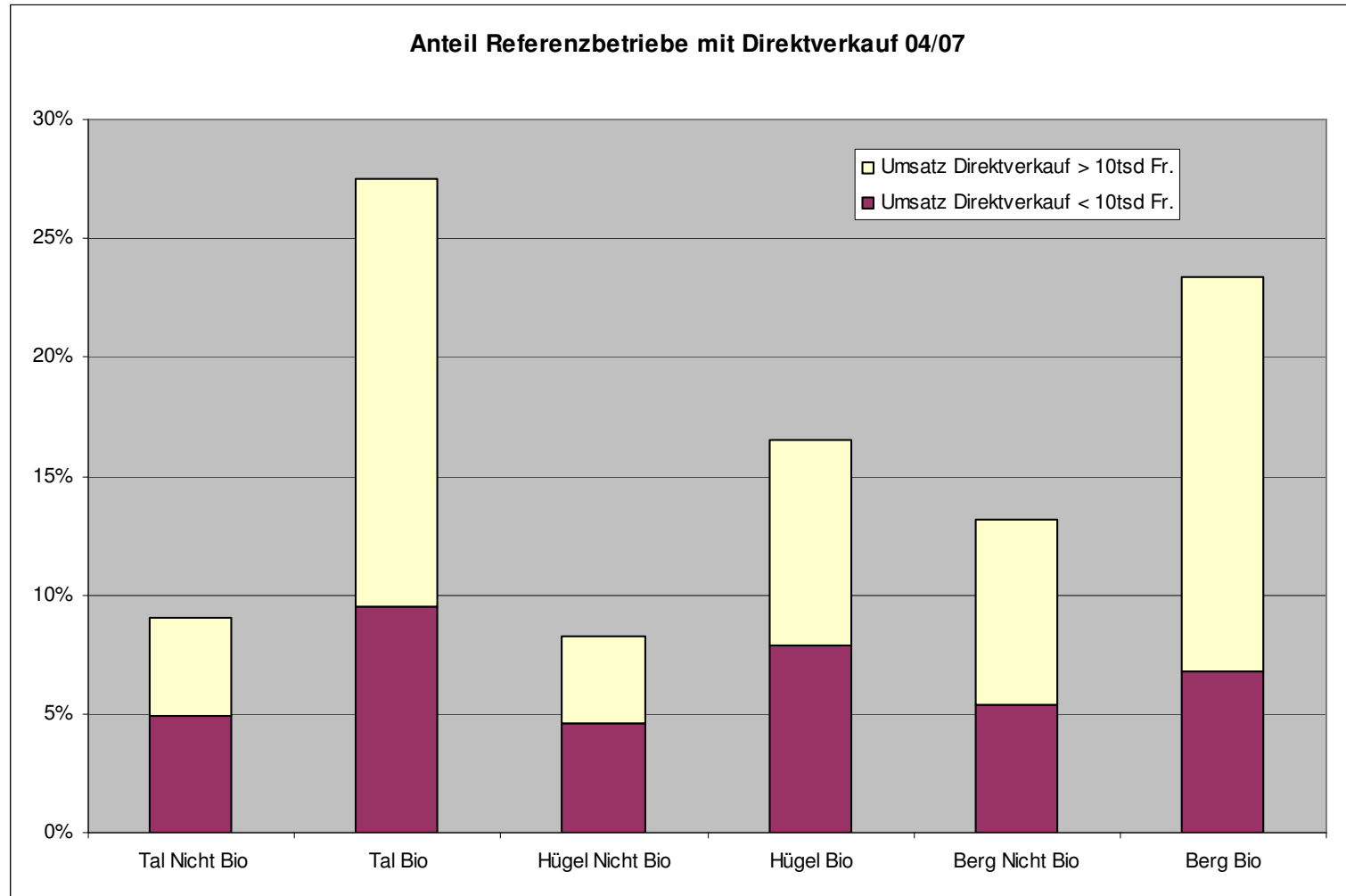
Quelle: Agroscope ART, Referenzbetriebe der Zentralen Auswertung

# Welche Betriebe machen Direktverkauf?



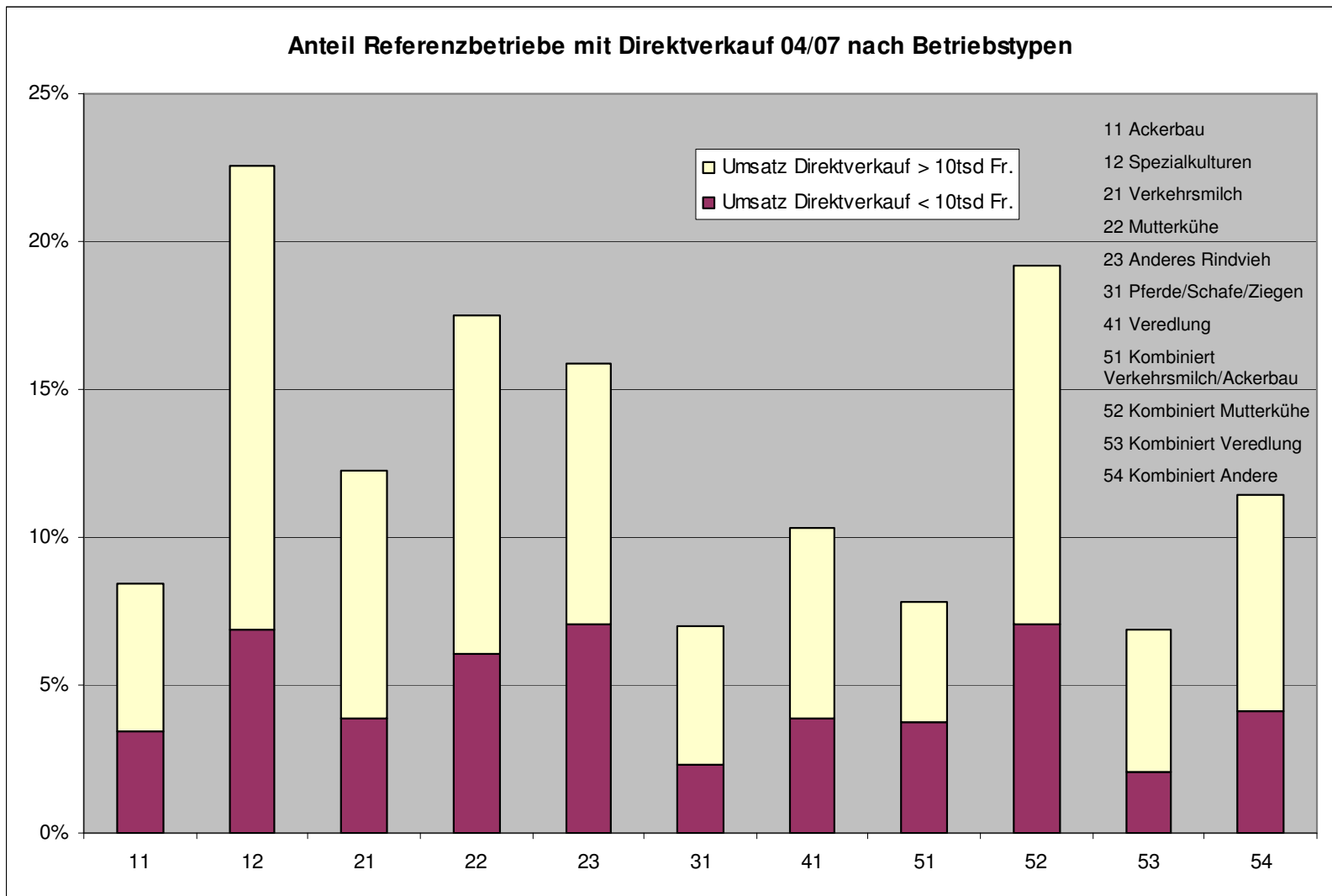
Quelle: Agroscope ART, Referenzbetriebe der Zentralen Auswertung

# Welche Betriebe machen Direktverkauf?



Quelle: Agroscope ART, Referenzbetriebe der Zentralen Auswertung

# Welche Betriebe machen Direktverkauf?



Quelle: Agroscope ART, Referenzbetriebe der Zentralen Auswertung

## Einfluss der Direktvermarktung auf das Einkommen

Dierk Schmid | © Forschungsanstalt Agroscope Reckenholz-Tänikon ART



# Lohnt sich Direktverkauf? Fallstudien BA Lenggenhager (SHL)

- 5 Betriebe
- Interviews
- Vollkostenrechnungen

Ergebnisse:

- Heterogene Betriebe  
Mutterkuhhaltung; Wein, Obst, Eier; Milchprodukte, Brot;  
Bed & Breakfast; Schlafen im Stroh; Besenbeiz
- Unterschiedliche Arbeitsverdienste  
(> 20 Fr./h: 1, 10-20 Fr./h: 2, < 10 Fr./h: 2)



# Lohnt sich Direktverkauf?

## Vorgehen Buchhaltungsbetriebe:

- Umsatz Direktverkauf > 10 Tsd Fr.  
=> Direktverkauf
- Homogene Gruppen mit ausreichender Anzahl
  - Verkehrsmilchbetriebe (Tal-, Hügel-, Bergregion)
  - Mutterkuhbetriebe (Alle Regionen)
- Kruskal-Wallis Test



# Lohnt sich Direktverkauf?

## Typ Verkehrsmilch

Region Ohne / Mit Direktverkauf		Bergregion		p
		0 2007	1 2007	
Referenzbetriebe	Anz.	448	61	
Vertretene Betriebe	Anz.	5 799	813	
<b>Betriebsstruktur</b>				
Familienarbeitskräfte	FJAE	1.36	1.32	0.4947
Angestellte	JAE	0.27	0.50	0.0063 *
Landwirtschaftliche Nutzfläche	ha	22.41	19.13	0.3836
davon Spezialkulturen	ha	0.01	0.00	0.8334
<i>Mittlere Tierbestände im Eigentum</i>				
Kühe	Stück	15.5	14.9	0.8022
Tierbestand total	GVE	23.2	21.4	0.9689
<b>Rohleistung</b>				
Rohleistung total	Fr.	180 072	211 330	0.0007 *
Rohleistung Rindviehhaltung	Fr.	86 768	70 436	0.0249 *
davon Milch, Milchprodukte	Fr.	57 325	38 461	0.0001 *
Direktzahlungen	Fr.	61 415	66 328	0.0369 *
Paralandwirtschaft, versch. Rohleistungen	Fr.	21 499	66 327	0.0000 *
davon Direktverkauf, Kelterei	Fr.	293	35 836	0.0000 *
<b>Fremdkosten</b>				
Fremdkosten total	Fr.	128 673	161 937	0.0000 *
Sachkosten	Fr.	110 983	137 351	0.0000 *
davon Futtermittel	Fr.	18 577	14 869	0.2991
davon Sachstrukturkosten (Str.ko. 1)	Fr.	72 601	88 236	0.0000 *
davon Arbeit d. Dritte, Masch.miete	Fr.	3 700	4 184	0.9486
Strukturkosten 2	Fr.	17 690	24 586	0.0007 *
davon: Personalkosten	Fr.	7 294	14 560	0.0000 *
<b>Ergebnisse Betrieb</b>				
Landwirtschaftliches Einkommen	Fr.	51 398	49 392	0.4590
Lohnanspruch der Fam.arbeitskräfte	Fr.	82 125	79 755	0.4897
Arbeitsverdienst je FJAE	Fr./FJAE	30 061	26 944	0.1116
Alter Betriebsleiter		46	46	0.9941

Quelle: Agroscope ART,  
Referenzbetriebe der Zentralen Auswertung

### Einfluss der Direktvermarktung auf das Einkommen

Dierk Schmid | © Forschungsanstalt Agroscope Reckenholz-Tänikon ART



# Lohnt sich Direktverkauf?

## Typ Verkehrsmilch

Region Ohne / Mit Direktverkauf		Talregion		p
		0 2007	1 2007	
Referenzbetriebe	Anz.	251	14	
Vertretene Betriebe	Anz.	2 843	162	
<b>Betriebsstruktur</b>				
Familienarbeitskräfte	FJAE	1.27	1.33	0.3689
Angestellte	JAE	0.33	0.96	0.0001 *
Landwirtschaftliche Nutzfläche	ha	19.80	18.25	0.9686
davon Spezialkulturen	ha	0.12	0.24	0.0095 *
<i>Mittlere Tierbestände im Eigentum</i>				
Kühe	Stück	24.9	24.8	0.4904
Tierbestand total	GVE	31.5	33.6	0.4464
<b>Rohleistung</b>				
Rohleistung total	Fr.	252 223	329 037	0.0214 *
Rohleistung Rindviehhaltung	Fr.	150 577	138 479	0.8804
davon Milch, Milchprodukte	Fr.	111 319	94 813	0.5028
Direktzahlungen	Fr.	43 862	49 044	0.2238
Paralandwirtschaft, versch. Rohleistungen	Fr.	29 044	104 679	0.0000 *
davon Direktverkauf, Kelterei	Fr.	81	59 907	0.0000 *
<b>Fremdkosten</b>				
Fremdkosten total	Fr.	180 496	262 893	0.0026 *
Sachkosten	Fr.	151 675	205 752	0.0151 *
davon Futtermittel	Fr.	26 276	27 721	0.9771
davon Sachstrukturkosten (Str.ko. 1)	Fr.	88 373	107 691	0.0180 *
davon Arbeit d. Dritte, Masch.miete	Fr.	7 667	11 250	0.0254 *
Strukturkosten 2	Fr.	28 821	57 141	0.0001 *
davon: Personalkosten	Fr.	12 395	34 389	0.0000 *
<b>Ergebnisse Betrieb</b>				
Landwirtschaftliches Einkommen	Fr.	71 726	66 144	0.4825
Lohnanspruch der Fam.arbeitskräfte	Fr.	89 941	94 544	0.3709
Arbeitsverdienst je FJAE	Fr./FJAE	45 393	40 322	0.4915
Alter Betriebsleiter		47	42	0.0537

Quelle: Agroscope ART,  
Referenzbetriebe der Zentralen Auswertung



# Lohnt sich Direktverkauf?

## Typ Verkehrsmilch

Region Ohne / Mit Direktverkauf		Hügelregion		p
		0 2007	1 2007	
Referenzbetriebe	Anz.	473	33	
Vertretene Betriebe	Anz.	5 709	505	
<b>Betriebsstruktur</b>				
Familienarbeitskräfte	FJAE	1.29	1.32	0.5145
Angestellte	JAE	0.26	0.64	0.0000 *
Landwirtschaftliche Nutzfläche	ha	19.61	12.99	0.0009 *
davon Spezialkulturen	ha	0.03	0.04	0.2751
<i>Mittlere Tierbestände im Eigentum</i>				
Kühe	Stück	19.3	17.3	0.2570
Tierbestand total	GVE	26.6	24.3	0.2328
<b>Rohleistung</b>				
Rohleistung total	Fr.	201 507	222 906	0.0663
Rohleistung Rindviehhaltung	Fr.	111 055	95 625	0.0846
davon Milch, Milchprodukte	Fr.	76 890	62 161	0.7710
Direktzahlungen	Fr.	49 275	42 119	0.2503
Paralandwirtschaft, versch. Rohleistungen	Fr.	27 011	66 430	0.0000 *
davon Direktverkauf, Kelterei	Fr.	185	34 699	0.0000 *
<b>Fremdkosten</b>				
Fremdkosten total	Fr.	143 606	175 870	0.0043 *
Sachkosten	Fr.	121 908	143 109	0.0545
davon Futtermittel	Fr.	20 842	22 320	0.8675
davon Sachstrukturkosten (Str.ko. 1)	Fr.	76 614	79 839	0.6020
davon Arbeit d. Dritte, Masch.miete	Fr.	5 908	7 234	0.0115 *
Strukturkosten 2	Fr.	21 698	32 761	0.0017 *
davon: Personalkosten	Fr.	8 675	20 991	0.0000 *
<b>Ergebnisse Betrieb</b>				
Landwirtschaftliches Einkommen	Fr.	57 901	47 036	0.1933
Lohnanspruch der Fam.arbeitskräfte	Fr.	83 470	85 195	0.5205
Arbeitsverdienst je FJAE	Fr./FJAE	36 609	27 095	0.0425 *
Alter Betriebsleiter		47	47	0.2311

Quelle: Agroscope ART,  
Referenzbetriebe der Zentralen Auswertung



# Lohnt sich Direktverkauf?

## Typ Mutterkuh ohne Betriebe mit Spezialkulturen

Ohne / Mit Direktverkauf		0	1	
		2007	2007	p
Referenzbetriebe	Anz.	145	15	
Vertretene Betriebe	Anz.	2 372	256	
<b>Betriebsstruktur</b>				
Familienarbeitskräfte	FJAE	1.11	1.26	0.1377
Angestellte	JAE	0.15	0.26	0.2242
Landwirtschaftliche Nutzfläche	ha	20.12	19.94	0.9022
davon Spezialkulturen	ha	0.00	0.00	
<i>Mittlere Tierbestände im Eigentum</i>				
Kühe	Stück	16.6	16.9	0.8698
Tierbestand total	GVE	19.3	20.4	0.4697
<b>Rohleistung</b>				
Rohleistung total	Fr.	162 056	171 230	0.6884
davon Rindviehhaltung	Fr.	49 512	35 607	0.0240 *
davon Milch, Milchprodukte	Fr.	395	175	0.7389
Direktzahlungen	Fr.	64 964	70 006	0.3879
Paralandwirtschaft, versch. Rotherträge	Fr.	30 914	56 564	0.0004 *
davon Direktverkauf, Kelterei	Fr.	360	31 219	0.0000 *
<b>Fremdkosten</b>				
Fremdkosten total	Fr.	115 128	115 830	0.8767
Sachkosten	Fr.	98 966	102 391	0.8081
davon Futtermittel	Fr.	7 523	4 607	0.2335
davon Sachstrukturkosten (Str.ko. 1)	Fr.	68 524	67 201	0.9930
davon Arbeit d. Dritte, Masch.miete	Fr.	5 933	6 769	0.3430
Strukturkosten 2	Fr.	16 162	13 439	0.2500
davon: Personalkosten	Fr.	5 334	5 838	0.1736
<b>Ergebnisse Betrieb</b>				
Landwirtschaftliches Einkommen	Fr.	46 927	55 400	0.1772
Lohnanspruch der Fam.arbeitskräfte	Fr.	70 359	76 698	0.3340
Arbeitsverdienst je FJAE	Fr./FJAE	32 791	33 577	0.8262
Alter Betriebsleiter		45	47	0.1713

Quelle: Agroscope ART,  
Referenzbetriebe der Zentralen Auswertung



# Zusammenfassung

## **Verkehrsmilchbetriebe:**

Betriebe mit Direktverkauf haben

- höheren Einsatz fremder Arbeitskräfte
- höhere Rohleistungen und Fremdkosten
- kein höheres Landwirtschaftliches Einkommen

## **Mutterkuhbetriebe:**

Betriebe mit Direktverkauf sind nicht unterschiedlich



Schweizerische Eidgenossenschaft  
Confédération suisse  
Confederazione Svizzera  
Confederaziun svizra

Eidgenössisches Volkswirtschaftsdepartement EVD  
Forschungsanstalt Agroscope Reckenholz-Tänikon ART

# Danke für Ihre Aufmerksamkeit!

Agroscope



Schweizerische Eidgenossenschaft  
Confédération suisse  
Confederazione Svizzera  
Confederaziun svizra

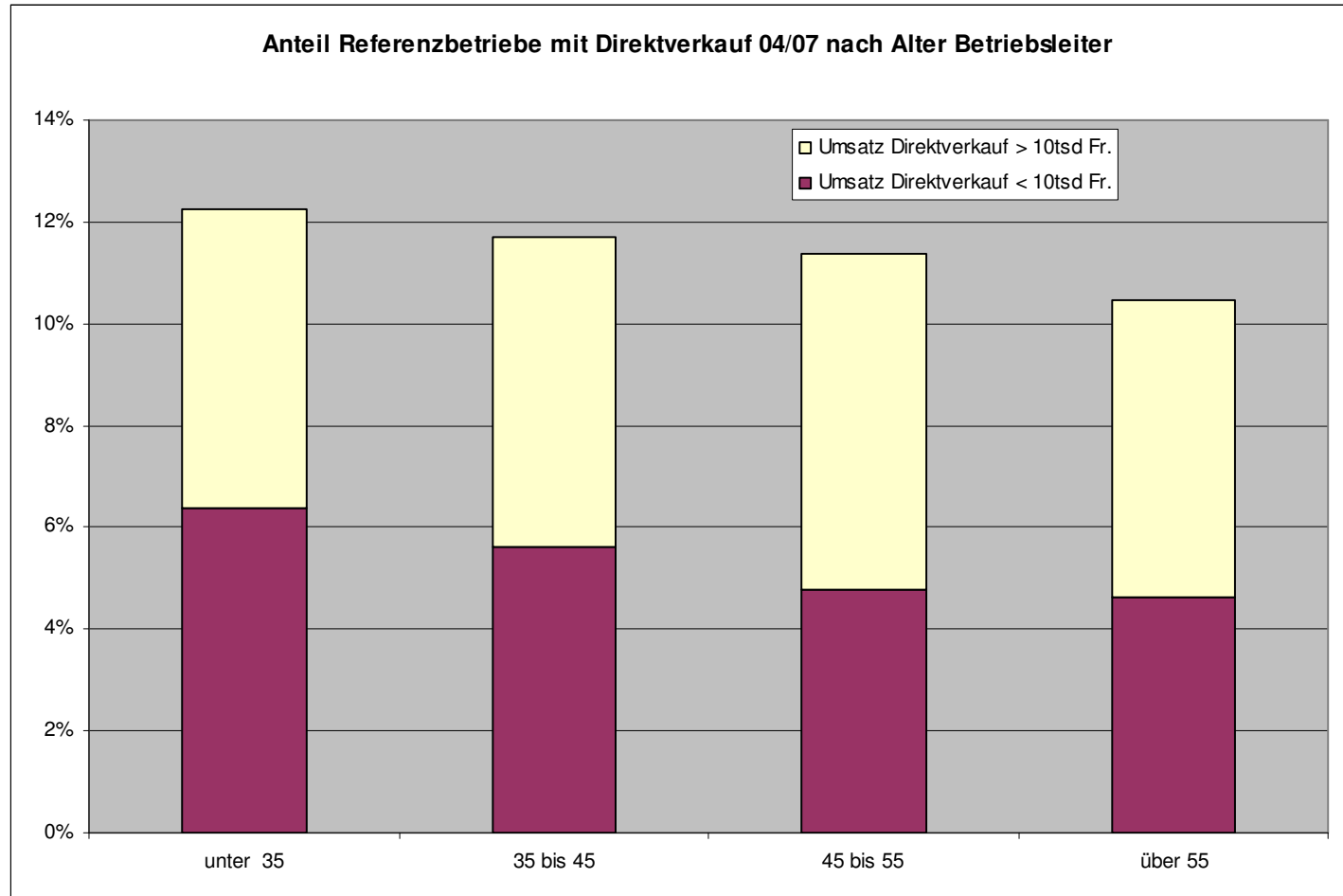
Eidgenössisches Volkswirtschaftsdepartement EVD

**Forschungsanstalt Agroscope Reckenholz-Tänikon ART**

Agroscope



# Welche Betriebe machen Direktverkauf?



Quelle: Agroscope ART, Referenzbetriebe der Zentralen Auswertung



# Lohnt sich Direktverkauf?

## Typ Mutterkuh

Ohne / Mit Direktverkauf		0 2007	1 2007	p
Referenzbetriebe	Anz.	158	19	
Vertretene Betriebe	Anz.	2 611	363	
<b>Betriebsstruktur</b>				
Familienarbeitskräfte	FJAE	1.11	1.26	0.1033
Angestellte	JAE	0.19	0.45	0.0238 *
Landwirtschaftliche Nutzfläche	ha	19.88	19.32	0.9943
davon Spezialkulturen	ha	0.05	0.18	0.0644
<i>Mittlere Tierbestände im Eigentum</i>				
Kühe	Stück	16.9	16.6	0.9076
Tierbestand total	GVE	19.6	20.0	0.5270
<b>Rohleistung</b>				
Rohleistung total	Fr.	164 978	201 557	0.2324
davon Rindviehhaltung	Fr.	50 204	36 589	0.0481 *
davon Milch, Milchprodukte	Fr.	359	124	0.8538
Direktzahlungen	Fr.	64 387	66 313	0.5101
Paralandwirtschaft, versch. Roherträge	Fr.	30 757	67 246	0.0000 *
davon Direktverkauf, Kelterei	Fr.	368	37 792	0.0000 *
<b>Fremdkosten</b>				
Fremdkosten total	Fr.	119 394	142 556	0.6492
Sachkosten	Fr.	101 901	119 754	0.4399
davon Futtermittel	Fr.	7 988	5 716	0.4205
davon Sachstrukturkosten (Str.ko. 1)	Fr.	69 952	74 955	0.6356
davon Arbeit d. Dritte, Masch.miete	Fr.	6 613	10 290	0.1672
Strukturkosten 2	Fr.	17 493	22 802	0.8385
davon: Personalkosten	Fr.	6 581	13 282	0.0394 *
<b>Ergebnisse Betrieb</b>				
Landwirtschaftliches Einkommen	Fr.	45 584	59 001	0.0421 *
Lohnanspruch der Fam.arbeitskräfte	Fr.	70 423	78 860	0.1241
Arbeitsverdienst je FJAE	Fr./FJAE	31 440	37 961	0.3105
Alter Betriebsleiter		45	46	0.2062

Quelle: Agroscope ART,  
Referenzbetriebe der Zentralen Auswertung



# Lohnt sich der Direktverkauf?

## Typ Anderes Rindvieh

Region Ohne / Mit Direktverkauf		Bergregion		p
		0 2007	1 2007	
Referenzbetriebe	Anz.	135	18	
Vertretene Betriebe	Anz.	2 453	335	
<b>Betriebsstruktur</b>				
Familienarbeitskräfte	FJAE	1.29	1.20	0.3327
Angestellte	JAE	0.17	0.24	0.7533
Landwirtschaftliche Nutzfläche	ha	17.95	15.15	0.3162
davon Spezialkulturen	ha			1.0000
<b>Mittlere Tierbestände im Eigentum</b>				
Kühe	Stück	8.7	9.5	0.3770
Tierbestand total	GVE	16.5	16.9	0.7749
<b>Rohleistung</b>				
Rohleistung total	Fr.	148 952	168 632	0.1017
davon Rindviehhaltung	Fr.	60 988	53 877	0.6690
davon Milch, Milchprodukte	Fr.	3 691	4 207	0.9210
Direktzahlungen	Fr.	63 793	61 234	0.9143
Paralandwirtschaft, versch. Roherträge	Fr.	18 789	48 319	0.0000 *
davon Direktverkauf, Kelterei	Fr.	553	23 359	0.0000 *
<b>Fremdkosten</b>				
Fremdkosten total	Fr.	108 621	129 071	0.0682
Sachkosten	Fr.	97 438	116 682	0.0549
davon Futtermittel	Fr.	15 376	13 702	0.9639
davon Sachstrukturkosten (Str.ko. 1)	Fr.	55 423	69 583	0.0042 *
davon Arbeit d. Dritte, Masch.miete	Fr.	3 123	3 045	0.2128
Strukturkosten 2	Fr.	11 183	12 389	0.5446
davon: Personalkosten	Fr.	4 401	5 487	0.1466
<b>Ergebnisse Betrieb</b>				
Landwirtschaftliches Einkommen	Fr.	40 331	39 561	0.4790
Lohnanspruch der Fam.arbeitskräfte	Fr.	77 844	72 470	0.3341
Arbeitsverdienst je FJAE	Fr./FJAE	24 658	22 072	0.3081
Alter Betriebsleiter		45	47	0.2431

### Einfluss der Direktvermarktung auf das Einkommen

Dierk Schmid | © Forschungsanstalt Agroscope Reckenholz-Tänikon ART



# Lohnt sich der Direktverkauf?

## Typ Kombiniert Andere

Region Ohne / Mit Direktverkauf		Talregion		p
		0 2007	1 2007	
Referenzbetriebe	Anz.	256	18	
Vertretene Betriebe	Anz.	4 007	272	
<b>Betriebsstruktur</b>				
Familienarbeitskräfte	JAE	1.17	1.58	0.0003 *
Angestellte	FJAE	0.46	0.97	0.0000 *
Landwirtschaftliche Nutzfläche	ha	22.78	19.28	0.2093
davon Spezialkulturen	ha	0.46	1.39	0.0000 *
<i>Mittlere Tierbestände im Eigentum</i>				
Kühe	Stück	18.2	16.1	0.6353
Tierbestand total	GVE	27.5	26.0	0.8583
<b>Rohleistung</b>				
Rohleistung total	Fr.	279 243	359 207	0.0353 *
davon Rindviehhaltung	Fr.	136 536	119 223	0.3368
davon Milch, Milchprodukte	Fr.	82 015	62 868	0.3914
Direktzahlungen	Fr.	51 009	45 513	0.4381
Paralandwirtschaft, versch. Roherträge	Fr.	36 251	123 696	0.0000 *
davon Direktverkauf, Kelterei	Fr.	412	94 680	0.0000 *
<b>Fremdkosten</b>				
Fremdkosten total	Fr.	209 618	288 122	0.0276 *
Sachkosten	Fr.	173 334	239 244	0.2550
davon Futtermittel	Fr.	23 665	23 719	0.4847
davon Sachstrukturkosten (Str.ko. 1)	Fr.	99 903	124 960	0.0259 *
davon Arbeit d. Dritte, Masch.miete	Fr.	13 576	15 289	0.4237
Strukturkosten 2	Fr.	36 284	48 877	0.1035
davon: Personalkosten	Fr.	16 126	35 867	0.0480 *
<b>Ergebnisse Betrieb</b>				
Landwirtschaftliches Einkommen	Fr.	69 625	71 085	0.8032
Lohnanspruch der Fam.arbeitskräfte	Fr.	83 418	112 247	0.0003 *
Arbeitsverdienst je FJAE	Fr./FJAE	47 709	34 939	0.0300 *
Alter Betriebsleiter		47	49	0.2676

### Einfluss der Direktvermarktung auf das Einkommen

Dierk Schmid | © Forschungsanstalt Agroscope Reckenholz-Tänikon ART



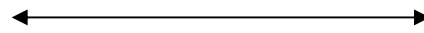
# Definition „Paralandwirtschaft“

- **Paralandwirtschaft** kein „offizieller“ Begriff
- **Raumplanungsgesetz** (Art. 24b Abs. 1<sup>bis</sup> RPG)
  - „nebenbetriebliche Aktivitäten mit engem Bezug zu einem landwirtschaftlichen Gewerbe“
  - keine Abschliessende Aufzählung der Aktivitäten, wegen hoher Innovationszyklen
- BR sieht keinen Klärungsbedarf zum Begriff „Paralandwirtschaft“ und bleibt bei der Begriffsumschreibung.



# Entwicklungspfade Landwirtschaft

Diversifikation



Spezialisierung



Nicht

(Au

Teilausstieg

Nebenerwerb

unselbständig

selbständig

Landwirtschaft (klassisch)

rationell, innovativ

Aufnahme

landwirts

Aktivitäten

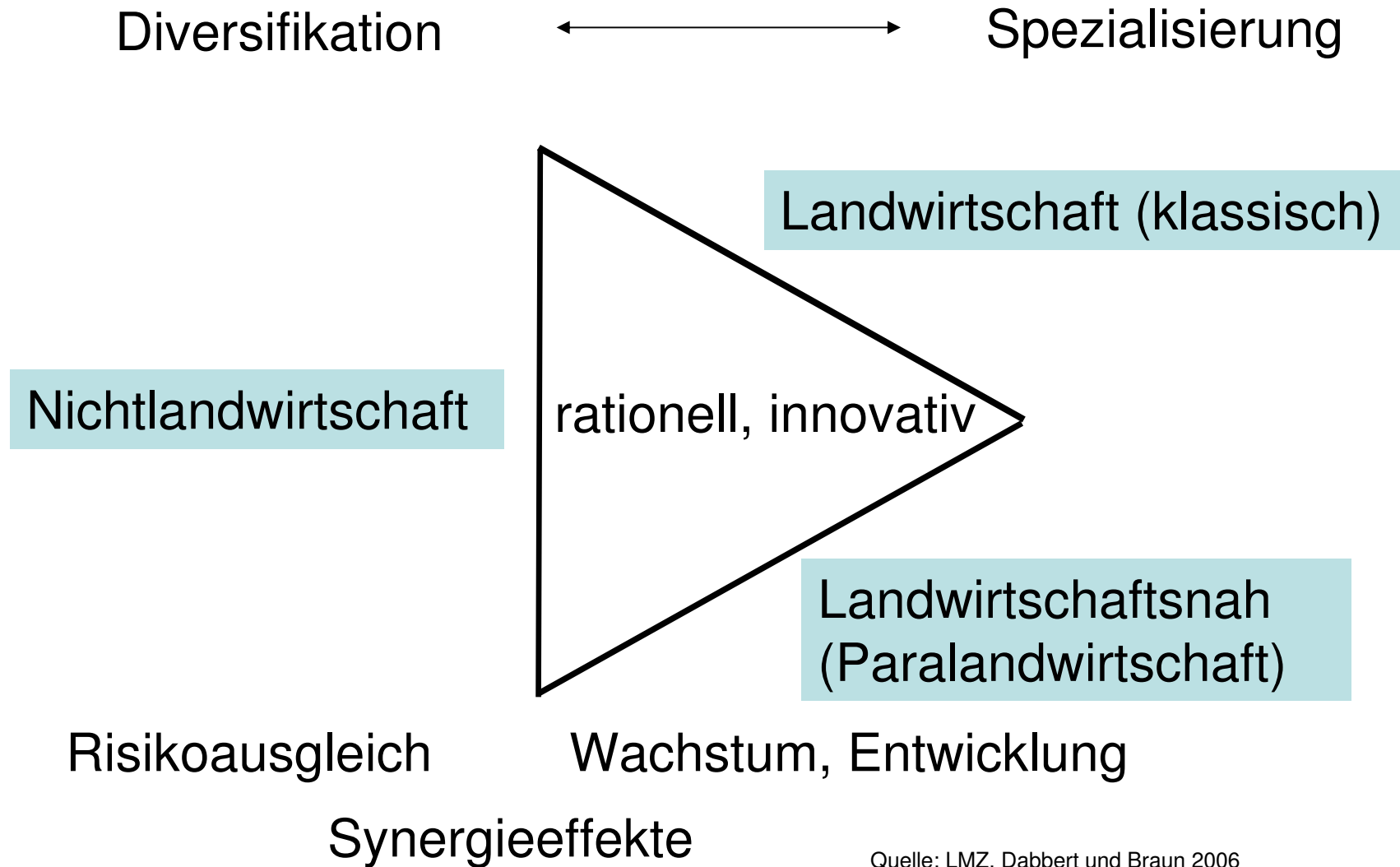
Landwirtschaftsnah  
(Paralandwirtschaft)

Wachstum Kooperation Investitionen

Quelle: LMZ



# Entwicklungspfade Landwirtschaft



Quelle: LMZ, Dabbert und Braun 2006